



CHÂTEAU DE SAINT PATERNE

Maison d'hôtel



Chambre de Madame

Imaginez une demeure dont les pierres, témoins des amours secrètes d'Henri IV, seraient les initiatrices d'un voyage à travers les âges et les contrées du monde. Spectatrices de la restauration du château, elles entraînent le visiteur à la croisée de multiples univers.

La Renaissance et le 18^e siècle côtoient des touches contemporaines appliquées avec subtilité dans chacune des pièces.

Vous ne serez pas désorientés lors de ce périple entre tradition et modernité. Authenticité et originalité, il règne à Saint-Paterne une âme toute particulière et l'esprit d'un véritable château de famille.

Charles-Henry et Ségolène de Valbray cultivent l'art de recevoir et vous convieront à déguster un dîner concocté par le chef Christophe Renou. Classiques revisités, saveurs d'ici et d'ailleurs se mêlent pour combler le voyageur esthète.

Château de Saint Paterne a été sélectionné par

TATLER TRAVEL GUIDE 2012

101 Best Hotels in the World 2012

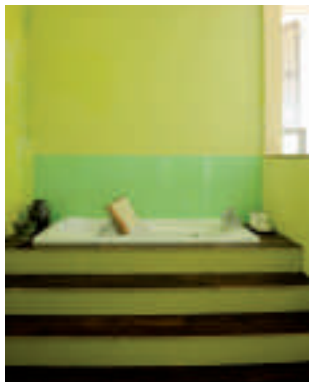
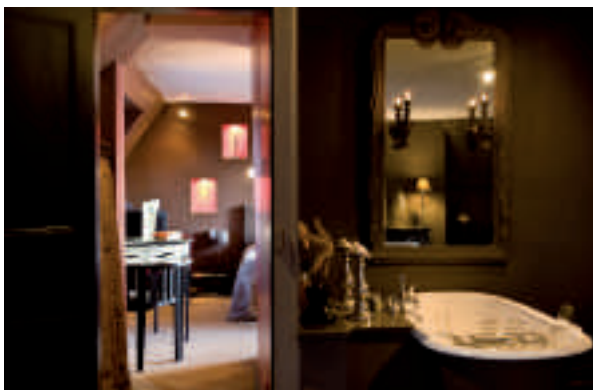


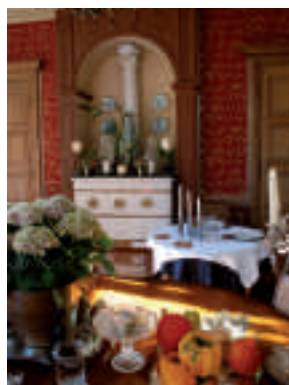
Imagine a chateau whose stones have seen the secret love affairs of King Henry IV. A marvelous mix of the Renaissance and the 18thth century architecture, each room at Saint Paterne blends in sumptuous contemporary amenities with a subtle tasteful touch. Authenticity and originality are at the heart of this family Chateau.

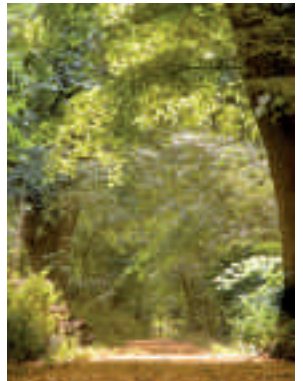
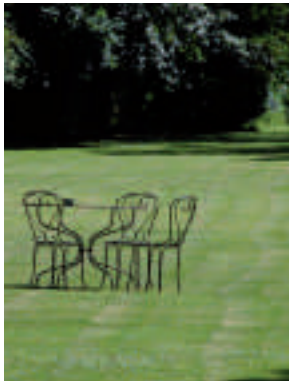
Charles-Henry and Ségolène de Valbray warmly welcome every guests, and invit them to dine by candlelight in their chateau dining room. They are pleased to serve delicacies by chef Christophe Renou. His cuisine is classic yet deliciously nuanced by contemporary flavors from many corners of the world, a delight for every palate.

Château de Saint Paterne has been selected by

TATLER TRAVEL GUIDE 2012
101 Best Hotels in the World 2012

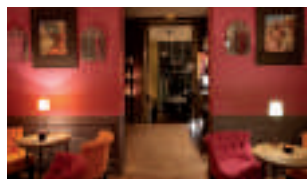
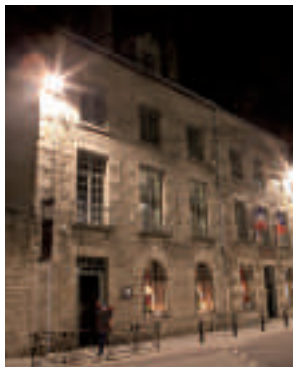






Parc de 10 hectares - Piscine chauffée de début mai à fin septembre 15x5m - Enfants bienvenus - Trampoline - Ping pong - 2 tennis à 150 mètres - Bicyclettes - Equitation 8 km - Golf 9 trous à 2 km - Golf 18 trous à 35 km - Location exclusive du lieu.

25 acres park - Heated swimming pool : 15m X 5m from early May to end of September - Children welcome - Trampoline - Ping pong - 2 tennis court 150 meters away - Bicycles - Horse riding 8 km - Golf 9 holes 2 km - Golf 18 holes 35 km - Exclusive rental - Cooking class.



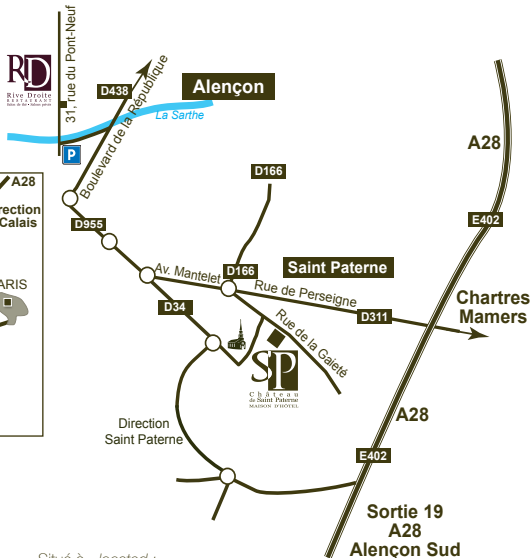
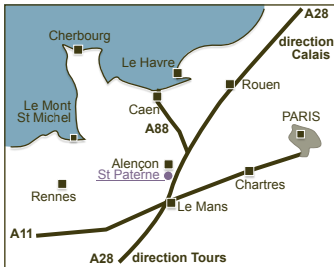
A 5 minutes de Saint Patern, en bord de Sarthe, Rive Droite notre restaurant à Alençon, situé dans l'ancien musée de la dentelle, que nous avons restauré récemment. L'esprit des lieux se veut intemporel, actuel, avec un grand souci du détail. Un mélange subtil de meubles anciens ou contemporains offre un cadre atypique. Vous pourrez déjeuner, dîner, dans une succession de salles à manger à thèmes. Le chef, Christophe Renou, riche de ses 15 ans d'expérience dans différents restaurants gastronomiques en France et à Londres, vous fera découvrir une cuisine colorée, généreuse et contemporaine.

Five minutes from Saint Patern, our restaurant, Rive Droite, enjoys a prime spot on the Sarthe River in Alençon, in the old lace museum, a famous Alençon landmark. Its soul is timeless. A subtle blend of antique and contemporary furnitures offers the diner a unique environment. You can enjoy lunch and dinner in one of the four dining rooms, each with a different inviting atmosphere.

Chef Christophe Renou will delight you with his classic cuisine deliciously nuanced by contemporary flavors from many corners of the world. He has had 15 years of experience in top gastronomic restaurants in France and London, adding his own colorful, creative flare to his traditional dishes.



Flasher pour accéder
au site web mobile du
restaurant Rive Droite



Situé à - located :

Paris 190 Km Paris (N12) ou 230 km (A11-A28) - Rennes 200 km
Caen 110 km (A88) - Cherbourg 230 Km - Calais 370 km - Ile de Ré 350 km

► **Charles-Henry et Ségolène de Valbray - Château de Saint Paterne - 72610 Saint Paterne - France**
Tél. : +33(0)2 33 27 54 71 - Fax : +33(0) 2 33 29 16 71 - email : contact@chateau-saintpaterne.com
www.chateau-saintpaterne.com

A28 Alençon exit N° 19 suivez les signes, follow the signs Saint-Paterne
GPS : rue de la Gaïeté 72610 Saint Paterne - N48° 24'50.7" E0°06'35.7"

► **Rive Droite - 31-33, rue du Pont Neuf - 61000 Alençon - France**
Tél. : +33(0)2 33 27 79 73 - Fax : +33(0) 2 33 29 16 71 - email : restaurantrive droite@orange.fr
www.rivedroiterestaurant.com - **GPS : N48° 25'42.5" E0°05'19.5"**

Visites aux alentours

Le vieil Alençon - Châteaux, manoirs, jardins et antiques du Pays d'Auge et du Perche - Bagnoles de l'Orne - Saint Ceneri le Gerai - Haras du Pin - Château de Vendevure - le Mont Saint Michel - Le vieux Mans - Deauville - Honfleur - Châteaux de la Loire - Plages du débarquement - Cathédrale de Chartres.

Cultural activities

The old town of Alençon - Bagnoles de l'Orne - Saint Ceneri le Gerai - Antique shops, gardens and Manor Houses of the Perche Region and Pays d'Auge - Haras du Pin - Château de Vendevure - Mont Saint Michel - The old town of le Mans and the 24 hours track - Deauville - Honfleur - Loire Valley châteaux - Giverny - Chartres - Tours - Rouen - D day beaches.



Flasher pour accéder au site web mobile du Château de Saint Paterne



Atlantic hotels & Cruises